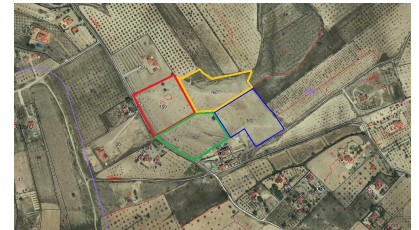


## Parcelas edificables entre Sax y Salinas

Ref: GM2277

**Precio**  
**€40.000**



**Tipo de vivienda :** Terreno

**Localidad :** Salinas

**Zona :** Alicante

**Dormitorios :** 0

**Baños :** 0

**Orientación :** N/A

**Vistas :** Vistas al campo

**Sup. parcela :** 10000 m<sup>2</sup>

**Aeropuerto :** 40min

**Playa :** 40min

**Ciudad :** 5min

**Golf :** 30 mins

✓ Electricidad de la red

✓ Agua de la red

Una oportunidad fantástica para adquirir cualquiera de estas tres parcelas de construcción de primera, cada una de ellas de 10.000 m<sup>2</sup> y perfectamente ubicadas entre Sax y Salinas. Ubicadas en una zona tranquila, estas parcelas ofrecen una excelente oportunidad para construir la casa de sus sueños en el corazón del campo y, al mismo tiempo, estar cerca de los servicios locales.

Con acceso por carretera asfaltada, agua corriente y electricidad ya instaladas, estas parcelas están listas para el desarrollo, lo que las convierte en una opción ideal para quienes buscan crear una casa personalizada en una ubicación tranquila pero conveniente.

Salinas es un pequeño pueblo donde se encuentran las principales instalaciones comerciales, así como bancos, una farmacia, un consultorio médico, una guardería y una escuela.

La ciudad grande más cercana, Sax, está a unos 5 minutos en coche, el acceso a la autopista está a unos 10 minutos en coche y la ciudad de Elda, donde se encuentra el hospital más cercano, está a unos 15 minutos en coche.

Vivir en Salinas, Alicante, le permite disfrutar de lo mejor de ambos mundos: un entorno rural tranquilo rodeado de belleza natural y, al mismo tiempo, tener acceso a las comodidades urbanas y a la impresionante costa mediterránea.